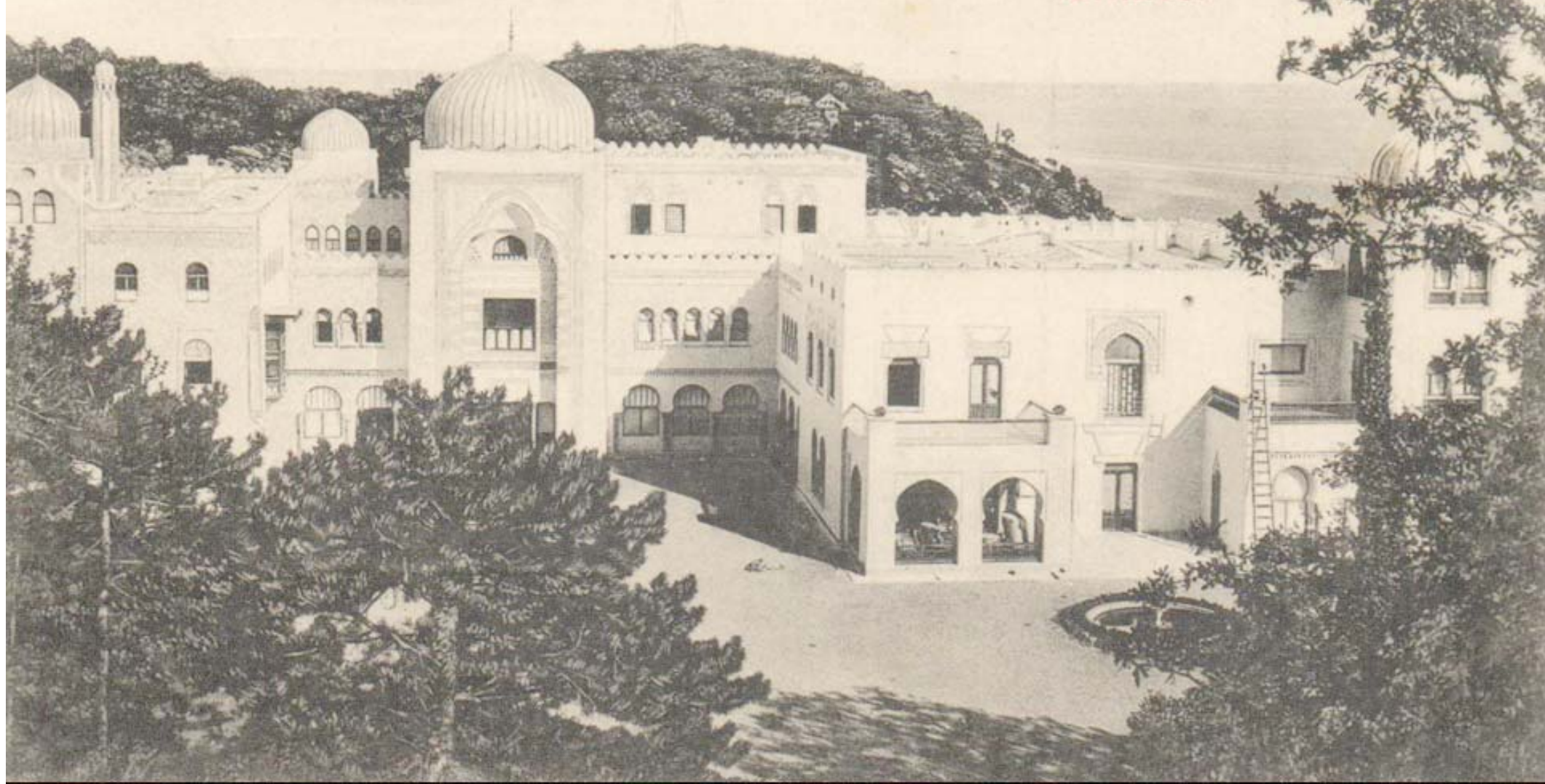




ДВОРЕЦ «ДЮЛЬБЕР»

Дюльберъ. Дворецъ. В. К. Петра Николаевича.
Dulber. Palais de S. A. Pierre Nicolaïevitch.

Крымъ
Crimée.



В конце XIX начале XX века укромный колоритный берег крымского Мисхора, омываемый лазурным морем, облюбовали для ежегодного отдыха великие князья Романовы.



Главный акцент Краснов
делает на парадном
фасаде. Элементы его
оформления и
использованные приемы
напоминают вход в
усыпальницу Каир-Бея,
возведенную в XV веке в
центре Каира.

Над парадным входом в
здание дворца
сохранилась арабская
вязь — строка из Корана:
«Да благословит Аллах
входящего».



Парки замка «Дюльбер»





Дворец из «Тысяча и одной ночи»



Дворец представляет собой асимметричное двух-четырёхэтажное здание, насчитывающее более 100 помещений. Разной высоты фасады и кровля увенчаны зубчатыми парапетами и серебристыми куполами. Много внимания архитектор уделит декоративному убранству: оформлению входов, оконных проемов, балконов, декорированию дверных полотен.